

HB BRANTNER

Abschiebefahrzeug
POWER-PUSH plus⁺



POWER-PUSH⁺

Enormes Ladevolumen bei gleichzeitig kurzer Bauweise für extrem wendiges Fahrverhalten. Sie werden es lieben!

Abschiebewagen POWER-PUSH plus⁺

Aus 75 Jahren Erfahrung und über 125.000 produzierten Fahrzeugen entstand mit Hilfe von modernsten Konstruktionstechniken der neue Abschiebewagen POWER-PUSH plus⁺

Das Resultat jahrelanger Entwicklung und Erfahrung aus der Praxis lässt sich sehen! Die Typenvielfalt reicht von 14 to bis 34 to Gesamtgewicht.

01 TA 24080 PPP

Serienmäßig mit 24 to höchstzulässigem Gesamtgewicht, Lenkachse mit Achsquerschnitt 150 mm (Rohr) und 32 to Federaggregat

02 TA 23065 PPP

Aufbauhöhe 2300 mm optional inklusive Erhöhung der Rückwand auf 2300 mm, Rückwand optional auch mit Kartoffelschieber erhältlich

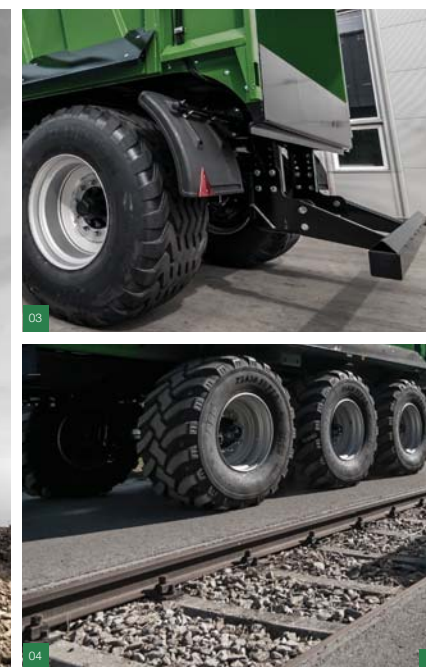
03 TA 20055 PPP

Aufbauhöhe 1500 mm oder optional 2000 mm, serienmäßig mit stabilem hinteren Unterfahrschutz (klappbar)

04 TR 34080 PPP

Diverse Fahrwerksvarianten ganz nach Kundenwunsch

- ⊕ Nutzlast.
- ⊕ Ausstattung.
- ⊕ Typenvielfalt.
- ⊕ Qualität.
- ⊕ Stabilität.
- ⊕ Flexibilität.



Brantner Abschiebewagen

Ein Leben lang.

ACC Beschichtung für hochwertigen Korrosionsschutz (LKW-Qualität) in Kombination mit 2 K Acryllack-Spritzlackierung

Unvergleichbarer Rahmen. Mit Sicherheit.

extrem starker Fahrgestellrahmen aus Doppel-C-Pressprofilen
Qualität aus Österreich
10 Jahre Garantie bei l.d.w. Einsatz

Glatt wie ein Babypopo.

die absolut glatten STABILATOR Wände sorgen für geringen Verschleiß der Dichtungen

- glatte Innenwände
- starker CC Fahrgestellrahmen
- geringes Eigengewicht
- Ladevolumen von 20 bis 49 m³
- Qualität Made in Austria



Nach vorne. Mit Leichtigkeit.

2 bzw. 3 hartverchromte doppeltwirkende Schubzylinder gelagert vor der Mulde für optimale Ausnutzung des Laderaums

Bombenfest.

die stabilen STABILATOR Wände halten jeder Belastung stand und das sogar ohne Spannstange

Kein Platz. Egal.

aufgrund der kurzen Bauweise und der speziellen Konstruktion extrem wendig

Technische Daten

MODELL	TA 14055 PP+	TA 16055 PP+	TA 20055 PP+	TA 23065 PP+	TA 24080 PP+	TR 34080 PP+	TR 34090 PP+
zuläss. Ges.Gew (kg)	14.000	16.000	20.500 / 21.000	20.500 / 24.000	24.000	34.000	34.000
Leergewicht (kg)	5.300	5.400	5.500	7.000	8.000	9.100	10.100
Ladevolumen (m³)	Aufbau 1500 mm: 20 m³ Aufbau 2000 mm: 26 m³	Aufbau 1500 mm: 20 m³ Aufbau 2000 mm: 26 m³	Aufbau 1500 mm: 20 m³ Aufbau 2000 mm: 26 m³ Aufbau 2300 mm: 30 m³	Aufbau 2000 mm: 34 m³ Aufbau 2300 mm: 40 m³	Aufbau 2000 mm: 38 m³ Aufbau 2300 mm: 44 m³	Aufbau 2000 mm: 38 m³ Aufbau 2300 mm: 44 m³	Aufbau 2000 mm: 43 m³ Aufbau 2300 mm: 49 m³
Stützlast (kg)	2.000	2.000	2.500 / 3.000	2.500 / 4.000	4.000	4.000	4.000
Muldengröße innen inkl. RW (mm)	5.500 x 2.380 x 1.500	5.500 x 2.380 x 1.500	5.500 x 2.380 x 2.000	6.800 x 2.380 x 2.000	8.000 x 2.380 x 2.000	8.000 x 2.380 x 2.000	9.000 x 2.380 x 2.000
Gesamtlänge (mm)	7.300	7.300	7.300	8.700	10.000	10.000	11.000
Gesamtbreite (mm)	bei Aufbau 2.550	bei Aufbau 2.550 bei Reifen bis max. 3.000	bei Aufbau 2.550 bei Reifen bis max. 3.000	bei Aufbau 2.550 bei Reifen bis max. 3.000	bei Aufbau 2.550 bei Reifen bis max. 3.000	bei Aufbau 2.550 bei Reifen bis max. 3.000	bei Aufbau 2.550 bei Reifen bis max. 3.000
Standardbereifung	500/50 - 17 (14) AW	385/65 R 22.5 LKW runderneuert	385/65 R 22.5 LKW runderneuert	385/65 R 22.5 LKW runderneuert	550/60 - 22.5 (16) neu Profil I	560/60 R 22.5 161 D Agri Radial Mitas	560/60 R 22.5 161 D Agri Radial Mitas
Anhängehöhe (mm)	420 - 930	350 - 1.000	350 - 1.000	420 - 1.060	500 - 1.150	500 - 1.150	500 - 1.150
Spurweite (mm)	1.950	2.000	2.000	2.000	2.250	2.250	2.250
Federnabstand (mm)	1.040	1.040	1.040	1.040	vo: 1.040 hi: 820	vo: 1.040 hi: 820	vo: 1.040 hi: 820
Achsquerschnitt (mm)	90 mm	120 mm	120 mm	120 mm	150 mm	150 mm	150 mm
Bremse (mm)	350 x 90	400 x 120	400 x 120	400 x 120	420 x 180	420 x 180	420 x 180
Plattformhöhe (mm)	1.240	1.350	1.350	1.470	1.550	1.550	1.550
Achsabstand (mm)	1.010	1.360	1.360	1.360 / 1.600 (Lenkachse)	1.800	1.800	1.800
Zylinderdurchmesser	90/50 80/50	90/50 80/50	90/50 80/50	110/70 100/70	110/70 100/70	110/70 100/70	110/70 100/70
erforderliche Ölmenge (l)	12 (inkl. RW-Öffnung)	12 (inkl. RW-Öffnung)	12 (inkl. RW-Öffnung)	21 (inkl. RW-Öffnung)	27 (inkl. RW-Öffnung)	27 (inkl. RW-Öffnung)	30 (inkl. RW-Öffnung)
max. Betriebsdruck (bar)	200	200	200	200	200	200	200



Kontakt

Zentrale

**Hans Brantner & Sohn
Fahrzeugbau GesmbH**
Hans Brantner-Straße 8
2136 Laa an der Thaya
T: +43 (0) 2522 2511-0
F: +43 (0) 2522 2511-50
fahrzeugbau@hb-brantner.at
www.hb-brantner.at

Österreich

Felix Csarmann
BG, NÖ, STMK
T: +43 (0) 699 125 110 10
felix.csarmann@hb-brantner.at

Christian Hölzl
NÖ
T: +43 (0) 699 125 110 05
christian.hoelzl@hb-brantner.at

Alois Forster
OÖ
T: +43 (0) 699 125 110 04
alois.forster@hb-brantner.at

Hannes Fankhauser
STMK, S, K, T, V
T: +43 (0) 699 125 110 06
hannes.fankhauser@hb-brantner.at

Schweiz

Robert Aebi AG
Beat Fluck
Riedthofstrasse 100
CH-8105 Regensdorf
T: 0 44 842 50 42
b.fluck@robert-aebi.com



Deutschland

Dieter Kress GmbH
Schadstraße 22
D-89077 Ulm
T: 0731 353 77
F: 0731 353 76
kress@hb-brantner.de

Thomas Biber
Am Amtgarten 26
D-30982 Pattensen
T: 05102 9194-0
F: 05102 9194-40
info@biber-werksvertretungen.de

Hubert Brinkmann
Stauverbrink 3 - 7
D-48308 Senden-Bosensell
T: 02536 344 612
F: 02536 344 646
c.brinkmann@brinkmann-technik.de

Frank Henrich
Sandweg 8
D-35745 Herborn
T: 02772 9234-17
F: 02772 9234-19
henrich-werksvertretun-
gen@t-online.de

Jürgen Glesmer
Tarnower Chaussee 3
D-18246 Bützow
T: 0162 203 54 93
F: 0384 61 411 39
j.glesmer@hb-brantner.de

Bunjes GmbH & Co. KG
Landmaschinen
Brakland 4
D-26203 Wardenburg OT Littel
T: 04407 7166-0
F: 04407 7166-45
jann.bunjes@bunjes-littel.de